



# Il sistema anticalcare elettronico

## Condomini e grandi edifici



**Tecnologia tedesca**

**Senza uso del magnetismo**

**Senza sale**

**Senza manutenzione**

**Senza sostanze chimiche**





## L'alternativa agli addolcitori d'acqua

Gestire un grande edificio richiede un monitoraggio costante di tutte le apparecchiature tecniche, degli impianti igienico-sanitari, delle aree esterne, ecc. Vulcan contribuisce a prolungare al massimo la durata delle apparecchiature alimentate ad acqua e ne riduce al minimo gli interventi di manutenzione.

Vulcan prolunga al massimo la durata di tutti gli elettrodomestici che entrano a contatto con l'acqua e riduce notevolmente la frequenza della manutenzione.



- ▶ Prestazioni più affidabili degli impianti e dei loro componenti: torri di raffreddamento, impianti di riscaldamento, ecc.
- ▶ Riduce e previene i depositi di calcare nell'intero sistema di tubature.
- ▶ Minore dispendio di tempo ed energia per la manutenzione di edifici e strutture.
- ▶ Pulizia più rapida di bagni e cucine.
- ▶ Filtri, ugelli della doccia e sanitari più puliti.
- ▶ Notevole risparmio sui detersivi.
- ▶ Ugelli dei tubi per l'irrigazione del giardino più puliti.
- ▶ Cibi e bevande mantengono il loro sapore naturale.



Sistema di tubature in un condominio

### La soluzione contro il calcare e la ruggine

Vulcan dissolve i depositi già presenti nel sistema di tubature. Il processo di formazione del calcare viene infatti invertito e gradualmente i tubi tornano a essere puliti. Questo processo di eliminazione del calcare non ostruisce le tubature né i tubi di scarico, dal momento che i nuovi cristalli sono di dimensioni microscopiche e vengono portati via dall'acqua.

- ▶ Previene la formazione di calcare nei tubi e negli elettrodomestici.
- ▶ Disinfetta delicatamente il sistema di tubature.
- ▶ Vulcan protegge dai danni della ruggine e dalla perforazione.

## REPORT SULL'USO DI VULCAN

**Vulcan**  
2 condomini  
a Etagnières, Svizzera



### Installazione di 2 Vulcan S25

Posizione: tubo principale dell'acqua fredda  
Diametro tubo: 50 mm



### Prima e dopo l'installazione di Vulcan

#### Bollitore

**Prima (senza Vulcan):** sul fondo del bollitore si erano formati con il tempo depositi di calcare che era impossibile rimuovere con un spillaccio in plastica. L'unico modo per eliminarli era versare aceto nel bollitore e lasciarlo agire per un po'.

**Superfici esterne di pentole e padelle**  
**Prima:** era necessario asciugare pentole e padelle immediatamente. altrimenti l'acqua lasciava macchie che dopo un po' di tempo era molto difficile rimuovere. L'unico modo per eliminarle era lavare pentole e padelle con il detersivo e asciugarle subito dopo.

**Dopo (con Vulcan):** il calcare si toglie facilmente con un panno umido e viene via anche solo con un dito.

**Dopo:** dopo 30 minuti dal lavaggio le macchie vengono via facilmente con un panno umido. Se si lasciano ad asciugare per più tempo, ad esempio una notte, le macchie scompaiono sfregando la superficie con un po' più di forza ma senza detersivo.

### Conclusioni

A una settimana dall'installazione di Vulcan abbiamo notato una notevole riduzione della forza di aderenza dell'acqua sulle superfici che sono a contatto con l'acqua per periodi prolungati. La situazione è migliorata notevolmente rispetto a prima.

Eravamo alla ricerca non tanto di una soluzione che eliminasse fisicamente il calcare, quanto di un modo per convertire la struttura apparente senza usare sostanze chimiche.

Vulcan è la soluzione ideale per risolvere i problemi di calcare causati dall'acqua dura.

La manutenzione del condominio è ora molto più semplice perché, una volta installato, Vulcan non richiede manutenzione. Non dobbiamo più perdere tempo ad aggiornare e gestire i vari prodotti chimici necessari per rimuovere il calcare. Inoltre la composizione dell'acqua rimane inalterata, con grandi benefici per la salute.

Un altro vantaggio di Vulcan è l'ottimo rapporto qualità-prezzo. Una volta acquistata l'unità di trattamento dell'acqua, non ci sono altre spese aggiuntive, e il consumo di energia è minimo; un aspetto non trascurabile se si considerano i costi crescenti per la manutenzione del condominio.

Non abbiamo alcun interesse particolare (economico o di altro tipo) a promuovere questo sistema e noi stessi abbiamo richiesto prove della sua efficacia, che abbiamo ottenuto con questi test.

Crediamo fermamente che questo sia il sistema più efficace e continueremo sicuramente a utilizzarlo.

### servazioni dopo aver scollegato Vulcan

15 giorni sono state fatte le prime osservazioni:

La risulta di nuovo oleosa e pesante.

La superficie è più aggressiva sulla pelle (focchia).

I rivestimenti della cucina si formano depositi di calcare.

Il fondo si forma uno strato di calcare difficile da rimuovere.

Il fondo del bollitore è di nuovo coperto di calcare difficile da lavare.

Le superfici lavastoviglie hanno di nuovo macchie di calcare.

I rivestimenti in ceramica (dei lavandini) si formano di nuovo depositi

Dopo quattro anni di problemi causati dal calcare è bastata una settimana per attestare l'efficacia del sistema anticalcare VULCAN.

Una volta scolpata l'unità Vulcan, il calcare ha impiegato però il doppio del tempo per tornare a depositarsi sulle superfici.

## Semplice installazione fai-da-te

Vulcan è un prodotto fai-da-te e si installa facilmente in pochi minuti senza alcun attrezzo e senza bisogno di tagliare le tubature.

Vulcan va installato in corrispondenza della condotta d'acqua principale, che di solito si trova vicino al contatore dell'acqua.



## Tecnologia a impulsi di Vulcan

La tecnologia a impulsi di Vulcan tratta l'acqua attraverso degli speciali impulsi elettronici che contrastano la capacità aggregante e la capacità di aderire alle superfici delle particelle di calcare. Il calcare viene quindi portato via dall'acqua sotto forma di polvere fine. Vulcan dissolve completamente i depositi già esistenti. Inoltre gli impulsi elettronici di Vulcan creano uno strato protettivo in carbonato di metallo che impedisce il fenomeno della corrosione puntiforme.



Grande complesso residenziale



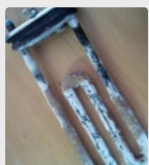
## Contro il calcare e la ruggine

- ✓ Riduzione del calcare nel sistema di tubature.
- ✓ Facile da installare e senza bisogno di tagliare i tubi.
- ✓ Disponibile per tubi con diametro da 1/2" e 40" (ca. 10-1000 mm).
- ✓ Adatto a tubi di qualsiasi materiale: ferro, rame, plastica, acciaio inox, PVC, PEX e tubi di materiali diversi, ecc.
- ✓ Non richiede manutenzione.
- ✓ Soluzione ecologica senza aggiunta di sostanze chimiche o sali.
- ✓ Prolunga la durata di macchine e impianti.
- ✓ I minerali importanti nell'acqua rimangono inalterati.
- ✓ Inclusione in acrilico per una lunga durata del dispositivo.
- ✓ 25 anni di garanzia internazionale.

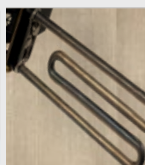
### Risultati visibili del trattamento dell'acqua con Vulcan: prima e dopo



Tubo



Elemento riscaldante in un serbatoio di acqua calda



Vaso sanitario



### Requisiti

Il contenuto di ferro/metallo non dovrebbe superare il valore di 1 ppm e il contenuto di manganese dovrebbe essere inferiore a 0,1 ppm.

Vulcan garantisce il miglior funzionamento possibile con temperature superficiali dell'elemento riscaldante di max 95 °C (203 °F). In alcuni casi temperature superiori potrebbero ridurre l'efficacia del trattamento.

### Esempi di applicazione

- ▶ Palazzine
- ▶ Condomini
- ▶ Dormitori
- ▶ Ospedali
- ▶ Case di riposo
- ▶ Case di cura
- ▶ Grandi condomini
- ▶ ecc.





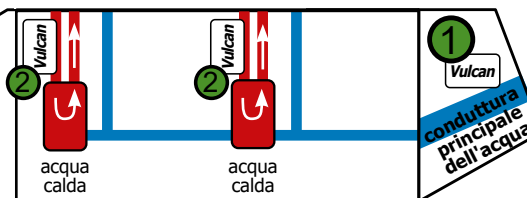
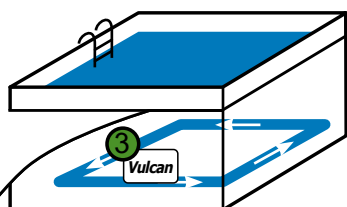
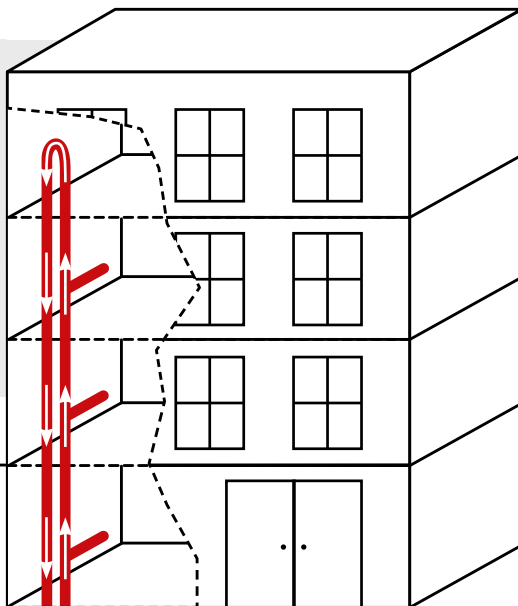
## Come installare Vulcan in condomini e grandi edifici

Nei grandi edifici è possibile installare Vulcan in punti diversi.  
Di seguito è riportato un esempio di installazione in un grande edificio.

Di solito Vulcan va installato sulla condotta di alimentazione dell'acqua fredda (1), su uno o più tubi che portano l'acqua calda ai piani superiori (2), nel circuito idraulico della piscina (3) ecc.

**Ogni circuito dell'acqua necessita di un'unità Vulcan.**

- 1 Conduttura principale dell'acqua
- 2 Tubi di circolazione dell'acqua calda (installare Vulcan sulla tubazione di ritorno a monte dello scambiatore di calore su **ciascun** circuito dell'acqua calda)
- 3 Conduttura dell'acqua della piscina (installare Vulcan a valle del filtro a sabbia)





## Come scegliere il prodotto della dimensione adatta per condomini e grandi edifici

Per edifici che nei momenti di picco hanno un'elevata portata d'acqua occorre scegliere il prodotto indicato nella tabella misurando il diametro della conduttura principale dell'acqua.

Diametro del tubo	Modello
max 2"	Vulcan S10
2½" - 3"	Vulcan S25
3½" - 4"	Vulcan S50
4½" - 5"	Vulcan S100
5½" - 6"	Vulcan S150
7" - 8"	Vulcan S250
9" - 10"	Vulcan S350
11" - 16"	Vulcan S500

### Qualità Made in Germany

- ▶ Prodotto da Christiani Wassertechnik GmbH (CWT) in Germania
- ▶ Oltre 40 anni di esperienza nel trattamento fisico dell'acqua
- ▶ Disponibile in oltre 70 paesi
- ▶ Garanzia internazionale di 25 anni

