

The logo for Vulkan, featuring the word "Vulkan" in a white, italicized sans-serif font on a dark blue rectangular background.

Электронная противонакипная система Многоквартирные дома и крупные здания



Без соли
Без химикатов
Без технического обслуживания

Немецкая технология
Без магнитного поля



Vulcan – экологичная альтернатива умягчителям воды



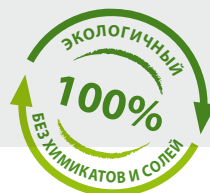
При управлении большими зданиями требуется постоянный контроль за санитарно-техническим оборудованием, придомовыми территориями и т. д. Система Vulcan улучшает управляемость, экономичность и экологичность во многих сферах этой деятельности.

Эта система продлевает срок эксплуатации оборудования для водоснабжения и канализации и значительно сокращает объем работ по его техническому обслуживанию.



Преимущества системы Vulcan

- ▶ Повышение надежности техники и оборудования (градирен, систем отопления и др.)
- ▶ Сокращение и предотвращение известковых отложений в трубопроводных системах
- ▶ Сокращение затрат времени и ресурсов на обслуживание зданий и сооружений
- ▶ Улучшение чистоты сопел для полива клумб, газонов и зеленых насаждений
- ▶ Быстрая очистка кухней и ванных комнат
- ▶ Поддержание чистоты фильтров, душевых распылителей и ванных
- ▶ Значительное уменьшение расходов на чистящие средства
- ▶ Сохранение естественного вкуса пищи и напитков



Трубопроводная система в многоквартирном доме

Эффективное решение против накипи и коррозии

Система Vulcan тщательно растворяет имеющиеся отложения в водопроводной системе. Процесс образования известковых отложений останавливается, и трубы постепенно очищаются. В процессе очищения не засоряются трубы и водосток, поскольку формирующиеся при обработке кристаллы микроскопичны и уносятся водой.

- ▶ Предотвращает образование известковых отложений в трубах и бытовой технике
- ▶ Тщательно saniрует трубопроводную систему
- ▶ Защищает трубы от ржавления и прободения



Установка прибора Vulcan S100 на вводе трубопровода водоснабжения. Этот прибор защищает трубопроводную систему в 100-квартирном доме.

Простота монтажа своими силами

Прибор Vulcan легко устанавливается самостоятельно за считанные минуты без врезки в трубопровод. И для этого не требуется никаких инструментов. Прибор Vulcan устанавливается на вводе трубопровода водоснабжения, как правило, рядом со счетчиком расхода воды.



Крупный жилой комплекс

Импульсная технология Vulcan

Импульсная технология Vulcan обеспечивает обработку воды с помощью специальных электроимпульсов, предотвращающих сцепление частиц извести между собой. Известковые частицы просто выводятся из системы вместе с водой в виде мелкодисперсной взвеси. Vulcan также тщательно растворяет уже имеющиеся отложения в водопроводной системе. Процесс образования отложений начинает идти в обратном направлении, в сторону их растворения, и трубы постепенно очищаются. Кроме того, электронные импульсы прибора Vulcan формируют защитную пленку из карбоната металла, предотвращающую коррозионное повреждение стенок труб.



Против накипи и коррозии

- ✓ Уменьшение известкового налёта по всей водопроводной системе
- ✓ Простота монтажа, без врезки в водопровод
- ✓ Подходит для труб диаметром от ½" до 40" (~ 10 – 1000 мм)
- ✓ Работает на трубах из любого материала — железо, медь, пластик, ПВХ, комбинированных трубах, и т.д.
- ✓ Не нуждается в сервисном обслуживании
- ✓ Экологичное решение без применения химикатов или солей
- ✓ Максимальный срок службы машин и оборудования
- ✓ Полезные минеральные вещества остаются в воде
- ✓ Длительный срок службы — прибор выполнен в герметичной акриловой заливке
- ✓ 10 лет международной гарантии

Наглядные результаты применения: до обработки воды прибором Vulcan и после нее



Трубопроводная система



Нагревательный элемент
водонагревателя



Спираль электрочайника



Требования

Содержание металлических частиц в воде не должно превышать 1 ppm (частей на миллион), а марганца — 0,1 ppm. Для оптимальной работы системы Vulcan температура на поверхностях нагревательных элементов не должна превышать 95°C. При более высоких температурах в отдельных случаях может снижаться эффективность обработки.

Примеры применения

- ▶ Многоквартирные дома
- ▶ Жилые комплексы
- ▶ Общежития
- ▶ Больницы
- ▶ Дома престарелых
- ▶ Родильные дома
- ▶ Крупные жилые здания
- ▶ и многое другое.

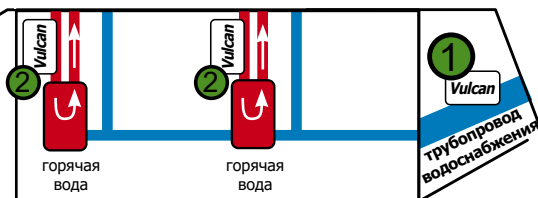
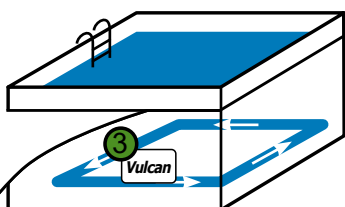
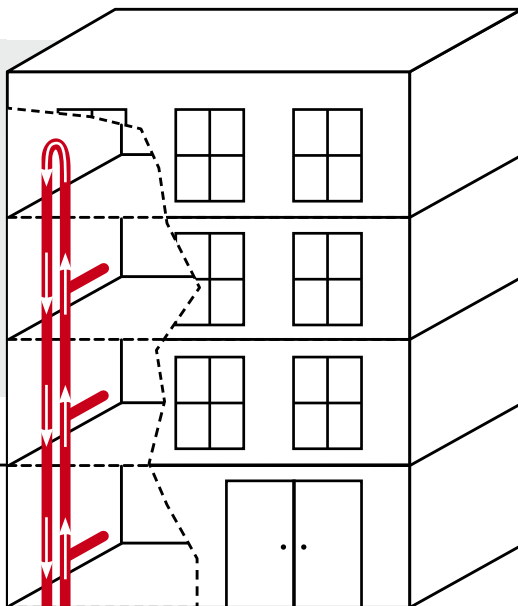


Принципы монтажа прибора Vulcan для многоквартирных домов и крупных зданий

При монтаже прибора в крупных зданиях следует рассматривать различные варианты. Ниже представлен пример установки прибора Vulcan в одном из таких зданий.

В большинстве случаев прибор устанавливается на вводе трубопровода холодного водоснабжения в здание (1), в контурах горячего водоснабжения (2) многоэтажных зданий, на водопроводах бассейнов и спа (3), на трубопроводах ресторанов и т. д. **В каждом контуре циркуляции воды устанавливается отдельный прибор Vulcan.**

- 1 Трубопровод холодного водоснабжения
- 2 Контур горячего водоснабжения (Vulcan устанавливается на возвратном трубопроводе, перед теплообменником, в **каждом** контуре циркуляции горячей воды)
- 3 Система циркуляции воды бассейна (Vulcan устанавливается после песочного фильтра)





Выбор типоразмера прибора Vulcan для многоквартирных домов и крупных зданий

Типоразмеры прибора Vulcan для зданий с высоким потреблением воды в часы пик представлены ниже. Выбор типоразмера зависит от диаметра трубы на вводе трубопровода водоснабжения в здание.

Диаметр трубы	Модель
макс. 2"	Vulcan S10
2½" - 3"	Vulcan S25
3½" - 4"	Vulcan S50
4½" - 5"	Vulcan S100
5½" - 6"	Vulcan S150
7" - 8"	Vulcan S250
9" - 10"	Vulcan S350
11" - 16"	Vulcan S500

Качество: сделано в Германии

- ▶ Продукция фирмы Christiani Wassertechnik GmbH (CWT) г. Берлин
- ▶ Более чем 40-летний опыт работы в области физической очистки воды
- ▶ В продаже более чем в 70 странах мира
- ▶ 10 лет международной гарантии

